

INVESTISSEMENT SOCIALEMENT RESPONSABLE : VERS UNE CROISSANCE DURABLE

La conférence sur l'Investissement Socialement Responsable (ISR) qui s'est récemment tenue à Luxembourg est l'occasion de se pencher sur un secteur encore discret mais plein de promesses. Le montant investi en ISR a doublé entre 2005 et 2007, une croissance qui pourrait encore s'accélérer dans le contexte actuel de crise, dopée par un marché déboussolé en recherche d'éthique et de transparence. Fer de lance de l'industrie des fonds d'investissement en Europe, la place luxembourgeoise entend bien participer à cet essor.

Organisée par l'Association Luxembourgeoise des Fonds d'investissement (ALFI) en début d'année, la conférence sur le thème de l'ISR a rassemblé quelque 120 personnes devant un panel hétérogène de conférenciers parmi lesquels des professionnels de la gestion collective, de la banque et des personnalités du monde académique.

Mais qu'entend-on exactement par ISR ? Dans son sens le plus large, l'ISR est un terme générique regroupant tant les investissements à caractère éthique, responsable ou durable, que tout investissement associant objectifs financiers et préoccupations en matière environnementale, sociale et de gouvernance (critères ESG).

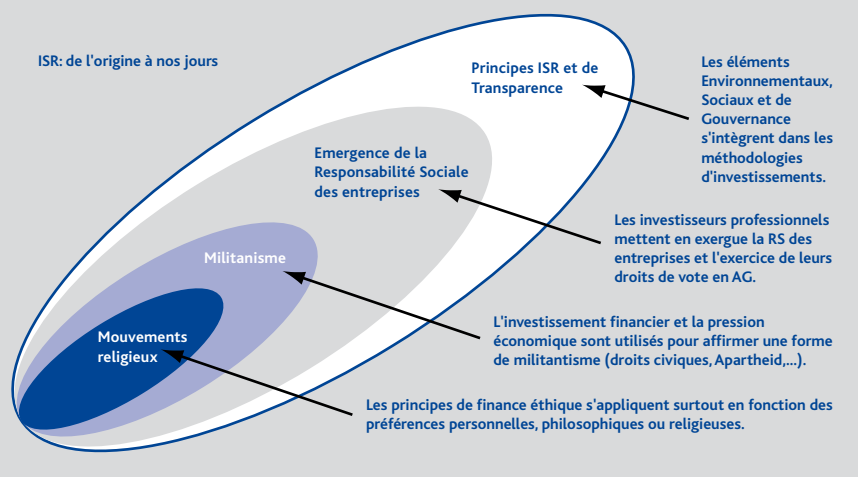
Parmi les origines de l'ISR, citons l'exemple au 18ème siècle d'une communauté de Quakers aux États-Unis qui décida d'interdire à ses membres de participer financièrement aux activités liées à l'esclavage et à la traite d'êtres humains. Pendant très longtemps, l'ISR est resté quasi exclusivement confiné aux États-Unis et ce n'est que depuis le début des années 2000 qu'on remarque un revirement géographique de taille puisqu'en



moins de 5 ans, la part de l'Europe dans les fonds ISR est passée de 16% en 2003 à plus de 53% en 2007 dans un marché représentant quelque 5.000 milliards d'euros d'actifs gérés. La part des fonds ISR (définis au sens le plus large) dans le marché européen est en progression constante et aurait atteint selon les estimations réalisées par le forum européen de l'investissement durable et responsable (Eurosif) près de 17,5 % fin 2007.

Sachant qu'en Europe, 75 % des organismes de placement collectif (OPC) distribués dans trois pays au moins sont de droit luxembourgeois, le rôle que peut jouer le Luxembourg dans l'essor et la commercialisation des fonds ISR ne fait aucun doute. La place financière assoit son leadership sur une solide présence bancaire, ancrée dans une longue tradition d'innovation réglementaire. Dans l'univers ISR, citons la création en 2006 de l'agence LuxFLAG, destinée à octroyer un label à des OPC investissant en microfinance selon des critères bien définis. Bénéficiant du support de l'État, cette initiative s'est avérée fructueuse puisque le Luxembourg est aujourd'hui une référence en Europe dans ce domaine, avec plus de 800 millions d'euros gérés par des véhicules d'investissement luxembourgeois.

ISR: de l'origine à nos jours



Certes, les autres pans de l'investissement éthique restent encore discrets. L'asbl etika, une association de promotion de la finance sociale et de l'ISR, relève dans son guide de l'investissement socialement responsable au Luxembourg 109 fonds luxembourgeois prenant en compte des critères sociaux et environnementaux, un faible chiffre comparé à la taille du marché luxembourgeois des OPC. En revanche, signalons la bonne progression des fonds dits thématiques au cours de ces dernières années. Ceux-ci se concentrent sur des secteurs tels que l'eau, l'énergie, le développement durable et les réductions d'émissions de CO₂.

Si le secteur ISR reste pour l'heure une niche qui n'a pas encore attiré l'ensemble des sociétés de gestion, l'intérêt accru de la part des investisseurs institutionnels mais également privés devrait stimuler l'offre et en accroître le champ. La mauvaise presse dont pâtit actuellement le monde de la finance pourrait également jouer un rôle de catalyseur. Il devient en effet urgent

de restaurer un climat de confiance et de transparence. Et quelle plus belle façon que de le faire au profit d'investissements à caractère « durable ». A terme, si l'on considère que le manque de visibilité du secteur est actuellement son plus grand frein, une volonté accrue de promotion pourrait permettre à l'industrie de mieux exploiter le potentiel de l'ISR.

Christophe Henry, Manager - Advisory & Consulting, Deloitte S.A.

Isabelle Brion, Senior Manager - Advisory & Consulting, Deloitte S.A.



VOUS CHERCHEZ UN INVESTISSEMENT SÛR ? VOICI LES LETTRES DE GAGE !

Le Luxembourg vient d'innover en introduisant les lettres de gage mobilières garanties par des droits ou sûretés réels mobiliers inscrits dans un registre public sur des avions, des bateaux ou de l'équipement de chemin de fer.

Connues traditionnellement pour être garanties par des droits réels immobiliers ou par des créances envers des collectivités de droit public, les lettres de gage (en allemand: *Pfandbriefe*) sont appréciées depuis des décennies comme un placement solide. Créées en Prusse en 1769, les lettres de gage semblent être l'instrument financier sûr par excellence. En effet, il est admis qu'aucune lettre de gage allemande n'a connu de défaut de paiement depuis leur création. Cette sécurité et ce succès sont dus au cadre légal particulièrement réglementé des lettres de gage qui, entre autres caractéristiques, différencie les lettres de gage des asset

